

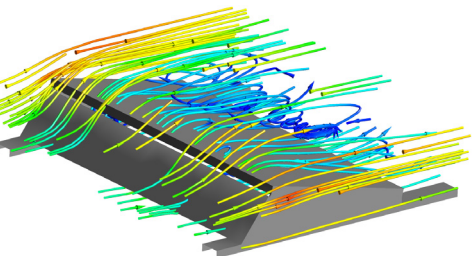


Stromingsanalyse

De fysische staat van ieder fluïdum (gas of vloeistof) kan worden beschreven door drie fundamentele natuurkundige wetten, namelijk:

- Behoud van massa
- De tweede wet van Newton
- Behoud van energie

Computational Fluid Dynamics (CFD) is een methode die formules oplost die ontleend zijn van de drie bovenstaande wetten. CFD is ongeveer 40 jaar geleden ontstaan in de vliegtuigindustrie, en het is sindsdien een belangrijk instrument voor het voorspellen van stromingen. HMS kan u nu oplossingen voor stromingsproblemen bieden die vroeger alleen door onderzoeksinstituten konden worden gegeven.



Wij zijn gespecialiseerd in relatief eenvoudige stromingsproblemen.

Onze klanten bevinden zich in o.a.:

- Procesindustrie
- Ingenieursbureaus
- Architecten
- Constructiebedrijven
- Staalindustrie
- Petrochemie

Werkzaamheden die wij voor u kunnen verrichten:

Ventilatie

- Doorstroming gebouwen
- Luchtverversingsgraad

Drukval

- Afsluiters
- Instrumentarium
- Piping

Profielanalyse

- Weerstandsbeoordeling en optimalisatie

Voor onze meest actuele tarieven, zie www.hollandsch.com/pdf/HMS-pl.pdf of via het 'Download' menu op onze site